



Unsere Zeitung

über Vereine, Sport, Freizeit, Gewerbe und Gesundheit

Ausgabe 40 Sonsbeck, Xanten, Alpen, Issum, Kevelaer und Umgebung

April 2020

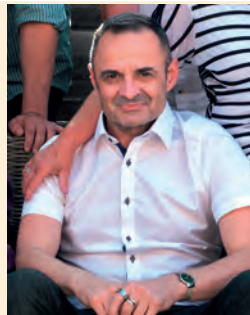


OSTERGRUSS DES BÜRGER- MEISTERS HEIKO SCHMIDT

Liebe Mitbürgerinnen und
Mitbürger,

der Frühling hat endlich Einzug gehalten – und erfüllt uns unseren Wunsch nach Sonne, Wärme und aufblühender Natur. Die Prognosen für die folgenden Tage sind „sommerlich“: Beste Voraussetzungen für ein schönes Osterwochenende.

Dennoch wissen wir alle, dass es aufgrund der Corona-Pandemie eines der außergewöhnlichsten Osterfeste wird, das wir je gefeiert haben. (...)
(weiter auf Seite 3)



Schwere Zeiten bedeuten immer Einschränkungen

Seit Corona ist alles anders. Mehr Vorsicht, weniger Arbeit, keine Zusammenkünfte. Alles ist heruntergefahren. Das gesamte Leben. Aber auch das wird man meistern, hoffentlich daraus lernen. Ob das die Politik ist, die nun weiß, wie wichtig ein gutes Gesundheitssystem ist, wie wichtig Unabhängigkeit bei der inländischen Produktion ist und wie wichtig es ist, sich einmal Gedanken darüber zu machen, warum schwer schaffende

Menschen in Deutschland so schlecht bezahlt werden. Warum ein Gesundheitssystem und hier die Krankenhäuser sich nicht alleine daran orientiert Menschen gesunden zu lassen, statt mit der Gesundheit bzw. Krankheit Geld zu verdienen. Vielleicht werden aber auch einige Menschen mal lernen, dass nur mit Geduld, Zusammenhalt und Respekt zueinander ein vernünftiges Zusammenleben stattfinden kann. Ich kann das nur hoffen, mit dem Gedanken daran, nur im Hier und Jetzt (heute) zu leben und jeden Tag zu genießen. Aber auch mal ein wenig Empathie seinen Mitmenschen gegenüber darzulegen. **Blieben Sie gesund!**

KRANKENFAHRTEN



!!! Aktuelles Info zum Corona Virus!!!

Unsere Fahrzeuge sind zu Ihrem Schutz- mit einer Trennwand ausgestattet

Arzt-Krankenhaus Strahlen-Chemo-ReHa und Dialysefahrten auch Rollstuhltransfer

Yellow Point

Abrechnung mit allen Krankenkassen.

Tel.-Bereich Alpen	Tel.-Bereich Sonsbeck	Tel.-Bereich Xanten	Tel.-Bereich Geldern	Tel.-Bereich Kevelaer	Tel.-Bereich Issum
02802 / 94 88 90	02838 / 91 92 1	02801 / 98 73 80	02831 / 97 33 77 7	02832 / 97 44 42	02835 / 44 74 46

Ferdinand Riebe e.K. Betriebsstz / Bereitstellung Fahrzeuge ist in D-47665 Sonsbeck, Gartenstr. 18a, HRA Klevé 2643

Brennstoffhandel René Bergmann



Kaminholz

Brunfeldsweg 22
47625 Kevelaer-Wetten
Tel.: 0 28 32 - 985 95 52
rene-bergman81@web.de

Mobil: 0173-7407258

www.kaminholz-kevelaer.de

karin **boßmann**
steuerberaterin

Es ist das Osterfest alljährlich
für den Hasen recht beschwerlich

(Wilhelm Busch)

- Beratung in allen steuerlichen Angelegenheiten
- Erstellung von Finanz- und Lohnbuchhaltungen
- Fertigung von Jahresabschlüssen und den dazugehörigen Steuererklärungen für alle Unternehmensformen
- Existenzgründungsberatung
- Fertigung von Steuererklärungen jeglicher Art (z. B. Erbschaft- und Schenkungsteuererklärungen)
- Einkommensteuererklärungen für Arbeitnehmer und Rentner, auch mit anderen Einkunftsarten, z. B. Einkünfte aus Vermietung und Verpachtung

Wir wünschen ein frohes  Osterfest
und ein volles  Osternest!

Mühlenfeld 24 · 47665 Sonsbeck · fon (02838) 5 22 67 22
mail stb@karin-bossmann.de · www.karin-bossmann.de



Raiffeisen-Markt

Wir leben Nähe!

Eichenprozessionsspinner (EPS)
- Dagegen haben wir was!



**Nun gibt es eine patentierte
Falle gegen den EPS:**

**Giftfrei, schnell
und hochwirksam!**

Bei uns im Markt erhältlich!

Unsere Öffnungszeiten:
Montag-Freitag 08.00-18.00 Uhr
Samstag 08.00-14.00 Uhr



**Raiffeisen-Markt
Sonsbeck**

Wildpaßweg 90 • Tel. 02838-9130-2315

agriV.de

Agrar im Verbund
AGRI V
Raiffeisen eG

OSTERGRUSS DES BÜRGERMEISTERS HEIKO SCHMIDT

(Fortsetzung von S. 1) (...)



Es werden an diesem Wochenende keine Osterfeuer zugelassen sein, das Feiern beschränkt sich nur auf den engsten Familienkreis. Und auch der Besuch der Ostermesse wird nicht möglich sein. Wir können bis hierhin stolz darauf sein, dass wir durch unser konsequentes und solidarische Handeln der letzten Wochen – so schwer es für den einzelnen auch gewesen sein mag – bereits jetzt die

Ausbreitung des Corona-Virus verlangsamen und damit letztlich die Gesundheit einiger Mitmenschen verschonen oder sogar ihr Leben retten konnten.

Doch vergessen wir nicht, Ostern ist auch ein Fest der Hoffnung. Es ist ein Fest, an dem wir mit Zuversicht nach vorne blicken sollten. Ich bin mir sicher, dass wir auch in Zukunft alle noch vor uns liegenden Herausforderungen gemeinsam und gut bewältigen werden, dank unserer starken Gemeinschaft in Labbeck, Hamb und Sonsbeck. Nutzen wir die Feiertage und die damit gewonnene Zeit, zur Ruhe zu kommen und Energie zu schöpfen und nehmen wir doch diese besonderen Umstände zum Anlass, uns auf die wesentlichen Dinge im Leben zu besinnen.

In diesem Sinne wünsche ich Ihnen und Ihren Angehörigen ein festliches, sonniges und erholsames Osterfest. Bleiben Sie gesund!

Herzliche Grüße

Ihr

Heiko Schmidt

**DAS MEDIENHAUS NIEDERRHEIN BEDANKT SICH
BEI DER UNTERSTÜTZUNG VON DEN INSERENTEN,
DIE TROTZ DER KRISE WEITERHIN ZU UNS
STEHEN. ALLEINE DESWEGEN HATTEN WIR DEN
PREIS DES OSTERGRUSSES REDUZIERT!**

VAN HUET & WEBER

GmbH



Hochstraße 137
47665 Sonsbeck
Telefon: (0 28 38) 20 65
www.vanhuet-weber.de



STEIN IN FORM



INFORMATION ZUM UMGANG MIT OSTERFEUERN IM JAHR 2020

Durch die aktuell gültige Coronaschutz-Verordnung, hat das Land NRW u. a. sämtliche Veranstaltungen und Versammlungen untersagt, die nicht der Aufrechterhaltung der öffentlichen Sicherheit und Ordnung oder der Daseinsfür- und -vorsorge dienen. Zu diesen Veranstaltungen zählen auch alle Osterfeuer.

Somit dürfen diese in diesem Jahr nicht abgebrannt werden. Hierbei spielt es keine Rolle, ob es sich um ein öffentliches oder privates Osterfeuer handelt oder welche Personen hieran teilnehmen sollen, vielmehr ist entscheidend, dass hier insbesondere die Voraussetzungen einer Brauchtumsveranstaltung gegeben sein müssten.

Das alleinige Verbrennen von Holzrückständen, beispielsweise von Baum- und Strauchschnitten, war bereits bisher nicht statthaft. In diesem Zusammenhang wird darauf hingewiesen, dass es sich bei der Durchführung von Osterfeuern um eine unzulässige Veranstaltung han-



delt. Sowohl die Durchführung als auch die Teilnahme sind nach der Coronaschutz-Verordnung Bußgeldbewährt und erfüllen gleichzeitig die Voraussetzungen einer Straftat.

Die Ordnungsbehörden sind gem. der Verordnung angehalten, Verstößen gegen die Rechtsverordnung mit empfindlichen Bußgeldern (min. 400,- € -je Teilnehmer- bis 1.000,- € -je Veranstalter-) bzw. der Einleitung von Strafverfahren zu begegnen. Die Einhaltung der Bestimmungen der Coronaschutz-Verordnung werden im Gemeindegebiet im Interesse der Allgemeinheit, auch an den Wochenenden, umfassend durch das Ordnungsamt und die Polizei überwacht. Bitte beachten Sie die Bestimmungen der Coronaschutz-Verordnung. Bleiben Sie gesund!
Ordnungsämter der Gemeinden Alpen und Sonsbeck

VERTEILER FÜR XANTEN GESUCHT!
Telefon (01 52) 02 03 91 13

Komplettbäder aus einer Hand in 8 Tagen zum Festpreis

Seit über 40 Jahren Ihr kompetenter Partner



Ulmenweg 18
Sonsbeck
Telefon (02838) 98 98 75
www.fliesen-stracke.de

Zahnarztpraxis Wallstraße

Wallstraße 7 Tel. (02838) 91 87-0
47665 Sonsbeck info@zahnarztpraxis-wallstrasse.de

Online Terminvereinbarung

Die unauffällige Hörlösung Muse™ IQ 1000 CIC von Starkey

nur
109,- Euro
Zuzahlung pro Seite*

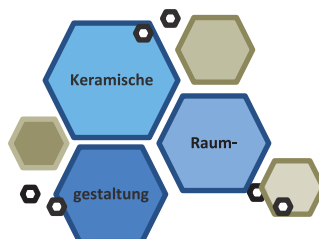
* Bei Vorlage einer ohrenärztlichen Verordnung zahlen Sie als Mitglied einer gesetzlichen Krankenkasse zusätzlich 10,- € gesetzliche Zuzahlung. Privatpreis ab 729,- € je Hörgerät.



➤ Jan Kürten
Hörakustik-Meister und
Inhaber Hörwelt Niederrhein
freut sich auf Ihren Besuch!

Albers & Albers Fliesen GmbH

- Fliesen
- Platten
- Natursteinverlegung
- Badsanierung



Köppenfeld 36
47665 Sonsbeck
albers-fliesen@gmx.de
www.albers-fliesen.com
Albers T. (01 72) 9 89 66 18
Albers G. (01 73) 4 58 88 72



HÖRWELT NIEDERRHEIN

Hörwelt Niederrhein GmbH
Hochstraße 49 · 47665 Sonsbeck

Telefon: +49 (0) 28 38 - 7 76 98 44

Telefax: +49 (0) 28 38 - 7 76 98 45

E-Mail: service@hoerwelt-niederrhein.de

Web: www.hoerwelt-niederrhein.de

Mo. - Fr.: 10 - 12 Uhr & 14:30 - 18 Uhr
Sa.: 10- 13 Uhr
Mittwochnachmittag geschlossen!

Im Schatten von Corona REHA-SPORT IN SONSBECK



Die Therapeuten sind zum Beispiel verpflichtet vor Arbeitsbeginn ihre Körpertemperatur zu messen und arbeiten alle mit Mundschutz. Unser Hausmeister Johannes hat für die Logopäden, Ergotherapeuten und das Sekretariat Trennwände aus Plexiglas angebracht. Mit Zustimmung der Patienten und Krankenkassen werden inzwischen logopädische und ergotherapeutische Behandlungen mittels Video fortgeführt.

Unsere Mitarbeiterin Annalena Manz, Fitness- und Reha-Sport Übungsleiterin hat auf Youtube für diejenigen, die von zu Hause aus gerne an ihrer Fitness weiterarbeiten möchten, selbstgemachtes Filmmaterial platziert. Wir vermissen unsere Sportler und Patienten, die alltäglichen „Gespräche“, die wöchentlichen Fußballplausche, den Kaffeeklatsch, das Vereinsleben, den leckeren Kuchen unserer backbegnadeten Patienten und die Dynamik in unserem Zentrum. In Sonsbeck haben wir gelernt, was „Gemeinsam sind wir stark“ bedeutet! Wir sind hier davon überzeugt, dass wir zusammen die Krise bewältigen. Ganz herzlich möchte ich mich bei unseren Ärzten, den Assistentinnen und den Pflegern für ihren fantastischen Einsatz bedanken.

Mitinhhaber Ramon van den Hove hatte selbst ein Corona Erlebnis, als er in Österreich seinen Sohn wegen seines Geburtstages besuchte und auf einmal das Skigebiet schnell komplett geschlossen wird. Wir sind am nachfolgenden Tag direkt abgereist. Danach folgten täglich neue Maßnahmen. Aus Vorsorge ist Ramon van den Hove 14 Tage freiwillig in Quarantäne geblieben.

Ab dem 16. März haben wir auf Anweisung der Bundesregierung die Fitness- und Reha-Sport Aktivitäten bis auf weiteres geschlossen. Auch Wellnessbehandlungen finden derzeit nicht statt.

Für diejenigen, die eine ärztlich verordnete medizinische Behandlung in den Bereichen Physiotherapie, Logopädie, Ergotherapie und Podologie benötigen, haben wir weiterhin geöffnet. Selbstverständlich haben wir unsere Hygienemaßnahmen an die neue Situation angepasst sowie die vorgeschriebenen Richtlinien.

KRANKENHAUSBETTEN IM KREISGEBIET UND KREIS KLEVE

Stellungnahme aller Krankenhäuser im Kreisgebiet und des Kreises Kleve zu aktuellen Berichterstattungen der Medien zum Thema „Krankenhausbetten“

Kreis Kleve – Den Kreis Kleve erreichen in diesen Tagen im Kontext der derzeitigen Corona-Krise regelmäßig Presseanfragen zum Thema „Krankenhausbetten“. Der Kreis Kleve teilt hierzu keine statistischen Zahlen mit. Alle Krankenhäuser im Kreisgebiet und der Kreis Kleve betonen, dass sie die Veröffentlichung dieser Zahlen für sinnlos halten, da sie für die Bürgerinnen und Bürger keinerlei Erkenntniswert haben. Alle Krankenhäuser bemühen sich nach Kräften, ihre Kapazitäten aufzustocken und die Patientinnen und Patienten bestmöglich zu versorgen. Deshalb werden weder der Kreis Kleve noch die Krankenhäuser im Kreisgebiet hierzu derzeit und in Zukunft Angaben machen. Die Krankenhäuser haben derzeit Wichtigeres zu tun, als solche Statistikfragen zu beantworten.



Apothekenalltag in Zeiten von Covid 19 ADLER APOTHEKE SONSBECK

Natürlich hat sich durch die Corona-Krise auch der Alltag in den Apotheken grundlegend verändert. Um sowohl Kunden als auch das Apothekenpersonal vor Infektionen zu schützen, wurden Plexiglasscheiben auf den Verkaufstischen aufgestellt, außerdem auch der Zutritt zur Apotheke eingeschränkt, sodass sich maximal 3-4 Kunden gleichzeitig in der Apotheke befinden. Neben den üblichen Hygienemaßnahmen müssen Scheiben und Tische zur Zeit natürlich mehrmals täglich desinfiziert werden. Das Besorgen von Desinfektionsmittel stellt nach wie vor ein großes Problem dar, sodass es den Apotheken mittlerweile erlaubt wurde, entsprechen-

de Mittel selbst herzustellen; allerdings kam es hier schon bald zu Lieferengpässen bei den benötigten Ausgangsstoffen und zugehörigen Abgabegefäßen. Wie auch in anderen Geschäften wird, wenn möglich, das bargeldlose Bezahlen bevorzugt. Außerdem wurde der Botendienst ausgeweitet, wodurch einerseits Kundenkontakte reduziert werden und andererseits insbesondere den älteren Mitbürgern ermöglicht werden soll, nicht unnötig das Haus zu verlassen. Ansonsten gelten in der Apotheke die üblichen Sicherheitsmaßnahmen wie häufiges Händewaschen und möglichst ausreichend Abstand halten.



KRANKENFAHRTEN

TAXI YELLOW POINT

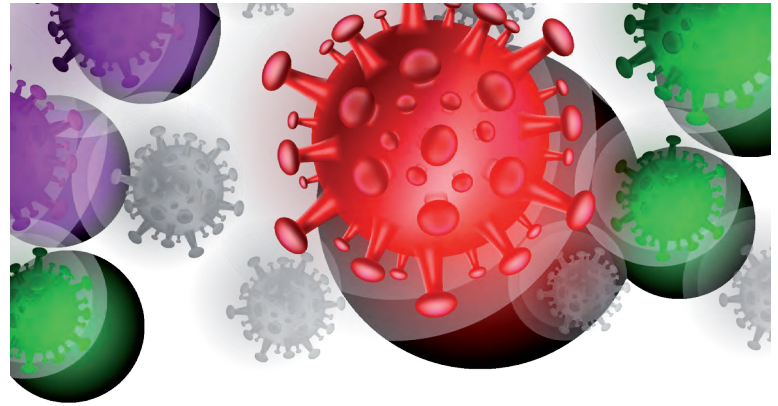
Der Krankenfahrservice von Taxi Yellow Point fährt nach wie vor und ist täglich für Sie im Einsatz.

Das bekannte Yellow Point Team fährt trotz des Corona Virus ständig zu den Krankenhäusern, Arztpraxen und Therapiezentren am Niederrhein.

Fahrten zur Dialyse, Chemo- und Strahlentherapie werden auch weiterhin durchgeführt.

Für einen ausreichenden Schutz im Fahrzeug ist gesorgt; sämtliche Fahrzeuge haben eine Trennwand.

Diese Schutzwand (siehe Bild) ist momentan absolut notwendig, besonders zum Schutz für kranke Fahrgäste und unserer Fahrer. In jedem Fahrzeug sind Schutzmasken und Handschuhe vorhanden und nach jeder Fahrt wird das Taxi mit Desinfektionsmittel gereinigt.



CORONA-VIRUS Symptome

Corona-Viren verursachen häufig eher eine milde Erkältungssymptomatik mit Fieber und Husten, können aber auch zu schweren Infektionen der unteren Atemwege (Lungenentzündungen) und Atemnot führen. Die Übertragung erfolgt hauptsächlich über die Sekrete der Atemwege, also zum Beispiel durch Küssen, Sprechkontakt über geringe Distanz, Kontakt zu Erbrochenem, Anhusten oder Anniesen. Besonders gefährdet sind Immungeschwächte und alte Menschen.

Kontakt zum Arzt - immer erst dort anrufen! Sollten Sie Symptome wie Atemwegsprobleme, (Husten, Luftnot), Fieber, Halsschmerzen, Krankheitsgefühl, Schwäche entwickeln und aufgrund der Schwere der Symptome ärztliche Abklärung brauchen, rufen Sie in Ihrer Hausarztpraxis an. Die Praxismitarbeiter fragen Sie, ob Sie Kontakt zu einer Person hatten, die mit dem Corona-Virus infiziert ist. Und Sie werden gefragt, ob Sie in einem der Risikogebiete waren.

Dann kann die Arztpraxis entscheiden, ob Sie zu einer bestimmten Uhrzeit kommen sollen oder sich mit Einweisung des Hausarztes in einem der drei Krankenhäuser Kleve, Emmerich am Rhein oder Geldern vorstellen können. Wichtig zu wissen ist, dass in den Krankenhäusern keine ambulante Behandlung erfolgt und auch keine Arbeitsunfähigkeitsbescheinigung ausgestellt werden kann.

Der Test auf Corona-Infektion wird in den Krankenhäusern nur bei Vorliegen bestimmter Voraussetzungen durchgeführt und erfolgt nicht bei jedem Patienten. Ein Corona-Test kann auch an einer der mobilen Coronatest-Drive-In-Stationen gemacht werden. Lesen Sie hierzu bitte das „Merkblatt Coronatest-Drive-In“ in der rechten Spalte unter „Dokumente“.

Ärztlicher Bereitschaftsdienst 116 117

Zur Entlastung der Praxen können Patienten über die **Rufnummer 116 117 den Ärztlichen Bereitschaftsdienst** kontaktieren. Hier hilft medizinisches Fachpersonal bei der Klärung weiterer Fragen und es kann durch die Anwendung eines standardisierten medizinischen Ersteinwertungsverfahrens und gezielte Fragen an den Erkrankten in kurzer Zeit eingeschätzt werden, ob ein Risiko besteht, beziehungsweise ob ein Test erforderlich ist. Bei entsprechender Notwendigkeit wird ein diensthabender Arzt den Patienten in seinem häuslichen Umfeld aufsuchen und den entsprechenden Test durchführen. Ein Austausch mit dem behandelnden Hausarzt findet ebenfalls statt.

Corona-Info-Hotline:

0800 - 011 77 22



Bei Infektionsverdacht:

116 117

Masken richtig tragen

- Mund und Nase richtig bedecken
- Nur an den Bändern aufnehmen, zwischendurch nicht herunternehmen
- Nach dem Ausziehen Hände gründlich waschen und Maske entsorgen

Adler Apotheke



Ursula Nüchel, Apothekerin
Claudia Jordan, Apothekerin

Hochstraße 75
47665 Sonsbeck

Telefon
(02838) 9 19 66

Telefax
(02838) 9 19 65

eMail
info@adler-apotheke-sonsbeck.de

KITA BEITRÄGE WERDEN IM APRIL IM KREIS KLEVE UND KREIS WESEL ERLASSEN

Kreis Kleve. Die Jugendämter im Kreis Kleve und Kreis Wesel verzichten im April auf Elternbeiträge für KiTas und Tagespflegen. Eltern können die Zahlung für den Monat April aussetzen - wer schon bezahlt hat, bekommt den Betrag erstattet. Der Kreis Wesel alleine verzichtet damit auf 440.000€, um die Eltern zu entlasten. Zuletzt sollten keine Beiträge bis zum 19.04. erhoben werden.

+++ KURZ- NACH- RICHTEN

Hilfestellung für Unternehmen

Als erste Hilfestellung für Unternehmen steht unter <https://www.kreis-wesel.de/de/inhalt/tourismus-wirtschaft/> die aktualisierte Linkliste für Unternehmen zur Verfügung.

kfd St. Ulrich Alpen informiert

In der Coronavirus-Krise muss auch die katholische Frauengemeinschaft St. Ulrich Alpen alle anstehenden Termine bis auf weiteres absagen. Zunächst betroffen sind die Frauenmesse und der Vortrag am 7. April sowie der Frauenkreis am 21. April.

Impressum:

Verlag:
Medienhaus Niederrhein
Tel. (02832) 9 25 00 64
info@medienhaus-niederrhein.eu
Redaktion:
Sonsbeck (02838) 77 83 93
Redaktions- u. Anzeigen-
schluss für die nächste Ausgabe: 25.11.2016



Weiterer Drive In in Geldern, Rees und Weeze

CORONATEST-DRIVE-IN STARTETE AM 07. APRIL IN GOCH

Kreis Kleve. Am Dienstag, 07. April 2020, startete das Coronatest-Drive-In als mobile Probeentnahmestelle für die Testung auf das Corona-Virus in Goch. Die Kassenärztliche Vereinigung hat kreisweit Ärztinnen und Ärzte um Unterstützung und ihren Einsatz nach Einsatzplan vor Ort im Drive-In gebeten, damit die Patienten, die möglicherweise mit dem Corona-Virus infiziert sind, direkt in ihrem Auto getestet werden können. Dank der Kooperationsbereitschaft der Gocher Ärzte startet das Drive-In nun auch in Goch. Nach wie vor gilt für Patientinnen und Patienten, dass sie in ihrer Hausarztpraxis anrufen, wenn die typischen Symptome wie Husten, Atemnot, Fieber auftreten. Der Hausarzt kennt auch die Vorerkrankungen seiner Patientinnen und Patienten. Wenn der Hausarzt nach den Vorgaben des Robert-Koch-Instituts eine Corona-Virus-Testung durchführen lassen möchte, ist der Ablauf wie folgt:

Der Hausarzt schickt ein Formular an die Kreisverwaltung, diese teilt dem Patienten telefonisch einen Zeitkorridor mit, in dem er zur Teststelle kommen soll. Der Ort wird in diesem Telefonat bekanntgegeben. Die Patienten kommen dorthin, zeigen ihre Krankenversichertenkarte, die am Drive-In eingelesen wird. Kontrolliert wird hier, ob der richtige Patient zum Termin erschienen ist. Wichtig ist also: Karte dabeihaben, sonst kann der Termin nicht stattfinden! Der Arzt am Drive-In führt dann den Test durch. Das Ergebnis wird dem Patienten nach derzeit etwa einer Woche von der Kreisverwaltung telefonisch mitgeteilt. Auch die Hausärzte erhalten eine Rückmeldung zum Testergebnis. Alle Patienten, die getestet wurden, sollen in jedem Fall zuhause bleiben, bis das Testergebnis mitgeteilt wurde. So läuft es in allen mobilen Test Drive in ab.

Im Kreis Wesel sind die Abstrichzentren in Moers und Dinslaken wieder geöffnet. In Voerde und Hünxe sind Drive In Tests möglich.

MUNDSCHUTZ SELBSTGEMACHT

Wer sich eine Atemschutzmaske selbst basteln will, für den haben wir hier eine Anleitung

Das wird benötigt: Stück Stoff: 17 cm x 34 cm (aus atemdurchlässigem, kochfestem Baumwollstoff, z.B. ein T-Shirt, Kissenbezug), Kopfband: zweimal 90 cm lange Streifen Naht-/Schrägband (alternativ 2 cm breite Stoffstreifen aus kochfester Baumwolle oder ein Gummiband), zum Einfassen: zweimal 17 cm lange Streifen Schrägband (oder alternativ wie Kopfband), Draht: 10 bis 15 cm

MUNDCHUTZ NÄHEN – ANLEITUNG:

Stoffstück auf 17 cm x 34 cm zurechtschneiden, Stoffstück in der Hälfte falten und bügeln, Stoffstück gleichmäßig dritteln und 1,3 cm kleine Falten hinzufügen, Falten bügeln (Falten öffnen sich nach unten), Stoffstück oben und unten in das Schrägband einlegen (*Achtung: Wer Stoffbänder selbstgemacht hat, sollte diese bügeln und an den Kanten versäubern*), Am oberen Rand den Draht in die Kantenverstärkung einlegen, Alles außen rum einfassen Bänder falten und vernähen (entweder mit der Nähmaschine oder von Hand – hier ist nur etwas Fingerspitzengefühl gefragt) fertig!



Allerdings ist das nur zum Schutz von anderen gedacht. Man selbst ist nicht unbedingt geschützt. Hier gelten die Regeln wie gehabt.

BÜCHEREI ALPEN BIS 17.04.2020 GESCHLOSSEN!

Für die Zeit der Schließung werden keine Mahngebühren berechnet.

Verlängerungswünsche sind bitte per Mail an die Mailadresse Buecherei.Alpen@yahoo.de zu richten.

Das Büchereiteam bedankt sich für das Verständnis.

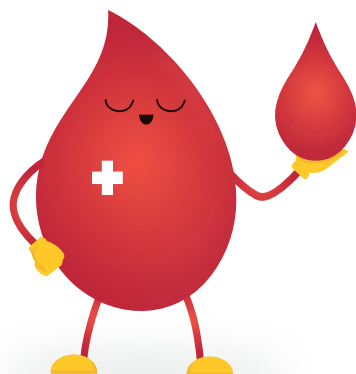
BERATUNGS- FÖRDERUNG FÜR SELBSTÄNDIGE MÖGLICH

Kevelaer. Seit dem 03.04.2020, ist eine modifizierte Richtlinie in Kraft getreten, die von Corona betroffenen Unternehmen bis zu einem Beratungswert von 4.000,- Euro eine Förderung in Aussicht stellt.

Die prozentuale Höhe der Förderung richtet sich nach der Höhe der tatsächlichen Beratungsleistungen und dem Standort. Die Antragstellung erfolgt beim BAFA (Bundesamt für Wirtschafts- und Ausfuhrkontrolle).

Nähere Informationen zu dem Programm selbst und den Förderrichtlinien sind unter folgendem Link abrufbar :

https://www.bafa.de/DE/Wirtschafts_Mittelstandsfoerderung/Beratung_Finanzierung/Unternehmensberatung/unternehmensberatung_node.html



BLUTSPENDE WINNEKENDONK

Das DRK braucht Blutspenden für die Krankenhäuser um die kranken Menschen mit Blutbestandteile zu versorgen. Der Blutspendetermin vom Blutspendezentrum West in Winnekendonk wurde ein großer Erfolg trotz der Pandemie. Es kamen 113 Spender, davon 17 Neuspender um mit ihrem Blut Menschenleben zu retten. Die Neuspender erhalten ihren neuen Spenderausweis mit ihrer Blutgruppe per Post. Die DRK Ortsgruppe Winnekendonk dankt allen Spendern, vor allem die ehrenamtlichen Helfer/innen für ihre Unterstützung in einer schwierigen Zeit.



SEELENWÄRMER ÜBER'S TELEFON

Alpen. Die Nachbarschaftsberatung für die Gemeinde Alpen möchte mit Hilfe der Bürger*innen ein „Seelenwärmer-Telefon“ ins Leben rufen

Angesichts der aktuell veränderten Rahmenbedingungen im gesellschaftlichen Miteinander, ist Solidarität und umso mehr ein Zusammenrücken auf nachbarschaftlicher Ebene gefragt.

Unglaublich wertvoll in diesem Augenblick ist es, einfach mit jemanden reden zu können. Zuwendung, Freundlichkeit und eine symbolische Umarmung per Telefon wirken Wunder, wenn es darum geht mit einer neuen Situation oder bestimmten Lebensumstän-

den besser umgehen zu können. Die Nachbarschaftsberatung für die Gemeinde Alpen möchte daher das „Seelenwärmer-Telefon“ ins Leben rufen.

Diese Aktion soll nicht den Charakter einer Info-Hotline haben, sondern dient dazu miteinander ins Gespräch zu kommen. Einfach nur reden, zuhören, erzählen. Wenn Sie Momente in Ihren Alltag streuen wollen, die den Menschen in Ihrer Nachbarschaft gut tun und nur sehr wenig Mühe von Ihrer Seite bedürfen, dann machen Sie mit!

Oskar Stock

Kontakt: Nachbarschaftsordinatorin für die Gemeinde Alpen, Sonja Böhm

E-Mail: sonja.boehm@alpen.de ,

Mobil: 0151-678-250-54

Montag – Freitag: 10:00-12:00 Uhr

JACOBS
HEIZUNG + SANITÄR

Seit 1850

Franz Jacobs
Hochstraße 34
47665 Sonsbeck

Telefon 0 28 38 · 23 23
Telefax 0 28 38 · 9 61 19

Michael Schmidt
Steinmetz- und Steinbildhauermeister

- Grabmale
- Fensterbänke
- Küchenarbeitsplatten
- Treppen

Neerstraße 7 · 47665 Sonsbeck
Mühlenstraße 231 · 47475 Kamp-Lintfort
Telefon (02838) 91 07 27 · Telefax (02838) 910705

Landfrauen Sonsbeck nehmen 222. Mitglied auf



Für viele Brautpaare war der 22.02. ein besonderes Datum. Auch für alle Jecken stand dieser Termin hoch im Kurs. Doch die Landfrauen hatten das Glück an diesem Tag das 222. Mitglied zu begrüßen. Mareike van Beek hatte bereits schon bei manchen Veranstaltungen reingeschnuppert und ist nun mit ihren 22 Jahren neues Mitglied des Landfrauenverbandes. Die ausgebildete Logopädin ist in ihrer Freizeit begeisterte Handballerin und auch aktiv in der KLJB Sonsbeck.

Automatisch ist sie auch in der Gruppe der Jungen Landfrauen. Diese bietet allen Frauen unter 40 Jahren ein besonderes und kreatives Programm, wie z. B. auf dem Schießstand Tontauben zu schießen oder Garderoben oder Weinregale aus Paletten zu bauen. Trotzdem bemüht sich der Ortsverband alle Altersgruppen zu begeistern und zu motivieren.

Ein besonderes Highlight wird im kommenden Herbst die Fahrt nach Elspe zu den Karl-May-Festspielen sein. Wer Interesse an ein Schnupperabo hat, kann sich gerne über die Homepage www.landfrauen-sonsbeck.de informieren.

Ein besonderes Highlight wird im kommenden Herbst die Fahrt nach Elspe zu den Karl-May-Festspielen sein. Wer Interesse an ein Schnupperabo hat, kann sich gerne über die Homepage www.landfrauen-sonsbeck.de informieren.

Son Theater

VERSCHIEBUNG DER TERMINE DER „ERBTANTE“

Sonsbeck. Auf Grund der Entwicklungen bezüglich des Corona-Virus (COVID-19) in Deutschland, MÖCHTE DAS So'n Theater im Sinne der Gesundheit für seine Zuschauer*innen und Mitglieder, ihren Teil dazu beitragen, die Verbreitung des Corona-Virus in NRW und hier am Niederrhein, bestmöglich einzudämmen.

Daher werden die neun Aufführungen der Komödie „DIE ERBTANTE“ von Erich Virch, die wir in der Zeit vom 17.04.2020 bis 02.05.2020 zur Aufführung bringen wollten, auf einen anderen Termin zu verschieben.

Die neuen Termine sind: PREMIERE ist am 09.04.2021, 20 Uhr. Die weiteren Vorstellungen sind am 10.04. / 11.04. / 16.04. / 17.04. / 18.04. / 22.04. / 23. und 24. 04.2021. Die Anfangszeiten jeweils um 20 Uhr, außer sonntags um 18 Uhr. Alle bisher erworbenen EINTRITTSKARTEN behalten selbstverständlich ihre Gültigkeit.

Wer die Termine nicht wahrnehmen kann, hat die Möglichkeit, gegen Erstattung des Eintrittspreises, die Tickets zurückzugeben.

Gute - Laune - Wohnideen



Design Malerbetrieb
BREER

Seit über
40
Jahre
Qualität & Kompetenz

**Sachverständiger für Schimmelpilzbildung,
-bewertung und -sanierung (Bau-BG)**

Herzogstraße 6 • 47665 Sonsbeck
Tel. 02838 24 65 • Fax 02838 910 98 11
www.designmaler-breer.de
info@designmaler-breer.de

hambi

maschinenbau

Terhoeven GmbH & Co.KG
Hermesweg 1-7
47665 Sonsbeck

www.hambi.de

Tel. 0049 (0) 28 38 9138-36

Fax 0049 (0) 28 38 3812

Email: s.terhoeven@hambi.de

Sonsbecker-Fahrradladen

UNSER SERVICE

- Verkauf von Neu- und Gebrauchträdern
- Verkauf von Ersatzteilen und Zubehör
- Reparatur von Fahrrädern (egal wo gekauft)
- Abhol- & Bringservice

E-bikes bekannter Hollandmarken

*Sie können gerne auf eine
Probefahrt und eine
unverbindliche Beratung
vorbei kommen*

JETZT NEU!
Akku Reparatur
& Zellentausch



Pieter de Jong

Zweiradmechanikermeister

www.sonsbecker-fahrradladen.de
Stettiner Str. 12 (02838) 98 98 68
47665 Sonsbeck (01 63) 1 32 86 98

Öffnungszeiten: Di.-Fr. 10.00 - 18.00 Uhr • Sa. 10.00 - 14.00 Uhr

GASTRONOMISCHE MEILE



BUCHEN
SIE UNS!
FAMILIEN- & FIRMENFEIERN UND VIELES MEHR!

„EIS GEHT IMMER!“
**HAVE AN
ICE DAY**



Egon's Eiscafé
Hochstraße 84
47665 Sonsbeck
Tel. 02838 2444

Ihre
Anzeige
im 1/16
Seitenformat

nur 35,-

CORONA BEIM HUND

Aktuell geistern täglich viele Meldungen rund um Covid-19 durchs Netz. Laut der WHO gibt es momentan keine Erkenntnisse, dass sich Haustiere wie Hunde oder Katzen mit dem neuen Coronavirus infizieren können.

Dennoch ist es immer eine gute Idee sich nach dem Kontakt mit Haustieren die Hände mit Wasser und Seife zu waschen.



Wir wünschen Ihnen
Frohe Ostern!



Bäckerei & Konditorei
Lebart

In aller Munde. Seit 1880.

Ristorante

Über 5 Jahre in Sonsbeck!

La Passione

Original Cucina Italiana
Unseren Lieferservice
erhalten wir aufrecht!

Dienstag-Sonntag
17.00-22.00 Uhr

Ostersonntag & Ostermontag
von 12.00 Uhr bis 22.00 Uhr Lieferservice!

Familie Cocco-Berjani

Hochstraße 12
47665 Sonsbeck
Tel.: (02838) 4 37 88 87
oder (02838) 4 37 92 35

Tischreservierungen nehmen wir gerne telefonisch unter
(02838) 4 37 88 87 entgegen oder persönlich in unserem Restaurant



Tel. Vorbestellung unter:
02838/690

ÖFFNUNGSZEITEN:

Montags - Freitags: 11:30 - 22:30 Uhr (Winterzeit bis 22:00 Uhr)
Samstags: 11:30 - 22:00 Uhr Feiertags: 17:00 - 22:00 Uhr

XANTENER STR. 1 • 47665 SONSBECK • TEL. 02838 - 690



OSTERGRÜSSE



Theo Hawix
**Eisenwaren
 Haushaltwaren
 Spielwaren**
 Kastellstraße 1
 47665 Sonsbeck
 Telefon (02838) 38 49

**ORIGINAL
 SONSBECKER GRILLMEISTER**

 Grillservice Christian Holz
 Ginsterweg 4 · 46519 Alpen
 Telefon: (0173) 4 30 51 78
 christian@sonsbecker-grillmeister.com
 www.sonsbecker-grillmeister.com

HÖRVELT NIEDERRHEIN

Hörwelt Niederrhein GmbH
 Jan Kürten
 Hochstraße 49 · 47665 Sonsbeck
Telefon: (02838) 7 76 98 44
 service@hoerwelt-niederrhein.de

VAN HUET & WEBER

 VAN HUET UND WEBER
 GEARÄUME MARMOR GRANIT
 Hochstraße 137 · 47665 Sonsbeck
 Tel. (02838) 20 65 · www.vanhuet-weber.de

hambi
 maschinenbau
 Terhoeven GmbH & Co.KG
 Hermesweg 1-7
 47665 Sonsbeck
 www.hambi.de
 Tel. 0049 (0) 28 38 9138-36
 Fax 0049 (0) 28 38 3812
 Email: s.terhoeven@hambi.de

*Heimat- und Verkehrsverein
 Sonsbeck e.V.*

**In Sonsbeck
 wohnen...
 ...wo andere
 Erholung suchen!**
 Herrenstraße 8 · 47665 Sonsbeck
 Telefon (02838) 77 83 93
 info@hvv-sonsbeck.de
 www.hvv-sonsbeck.de


JACOBS
 HEIZUNG · SANITÄR
 Seit 1850
Franz Jacobs
 Hochstraße 34
 47665 Sonsbeck
Telefon 0 28 38 · 23 23
Telefax 0 28 38 · 9 61 19

FORD
 CARSHARING
 Partner
JanBen
 ...MIT HERZ UND VERSTAND!
 Gelderner Str. 1 | 47665 Sonsbeck | 02838/91696
 www.ford-janssen.de | info@ford-janssen.de

Adler Apotheke

 Hochstraße 75
 47665 Sonsbeck
 Telefon
 (02838) 9 19 66
 Telefax
 (02838) 9 19 65
 eMail
 info@adler-apotheke-sonsbeck.de

kfd
**KATHOLISCHE
 FRAUENGEMEINSCHAFT
 DEUTSCHLANDS**
*leidenschaftlich
 glauben und leben*

EVERS+SEITZ
 AUTOMOBILE GMBH
 Hochstraße 147
 47665 Sonsbeck
 Telefon:
 02838 - 776750

 www.evers-seitz.go1a.de

**Egon's
 Eiscafé**


JÜRGEN MADER
KACHELÖFEN
 AUS MEISTERHAND
 BAYERISCHE BEHAGLICHKEIT
AUSSTELLUNG:
 DANZIGER STR. 33
 47665 Sonsbeck
 TEL. (02838) 9 63 28
 MADER@KACHELOFEN-PROFIS.DE
 WWW.MADER-KACHELOFEN.DE

IHR NIEDERRHEIN MAKLER
 KOMPETENZ IN IMMOBILIEN

 Tel: (02838) 7 76 77 37
 www.ihr-niederrhein-makler.de
 info@ihr-niederrhein-makler.de

**KINDER, WALD UND TIERE
 AUF DEM**
MERSKAMP SHOF
 ROMERSTR. 25
 Römerstraße 25
 47665 Sonsbeck
 Mobil: (0160) 5 57 76 14
 Laule-hefd@posteo.de
 www.silkelaul-hefd.de

BESTATTUNGEN
Peters
**BEERDIGUNGSMUSEUM
 IN SONSBECK SEIT 1902**
 Hochstraße 52
 47665 Sonsbeck
 Tel. (02838) 33 41
 www.bestattungen-peters.info

**OMNIA PRO MEDICO
 GMBH**

 Vertrieb von Inkontinenzprodukten
 Stettiner Straße 13 - 47665 Sonsbeck
 Tel.: 0800 - 500 40 41 - Mail: info@opm-d.de

NB
**NOBA IMMOBILIEN
 MANAGEMENT**
 VERMIETUNG | RESTAURATION
 HAUSVERWALTUNG
 ☎ 0 28 38 / 91 60 3
 E-MAIL: NOBA-IMMOBILIEN@WEB.DE

Anhängervermietung

Phoenix
 Fahrzeugtechnik
 Kfz-Meisterbetrieb
 Veredelung/Tuning - Pflege/Aufbereitung - TÜV
 Reparatur - Unfallinstandsetzung - Autoglas
 Tel.: 02838/ 98 95 170
 Alpener Str. 16 / 47665 Sonsbeck
 www.Phoenix-Fahrzeugtechnik.de

**ANZEIGEN-
 ANNAHME:**
**info@medienhaus-
 niederrhein.eu**

AUS SONSBECK & UMGEBUNG

REWE
Peeters

Hochstraße 132 • 47665 Sonsbeck
Tel.: 0 28 38 - 9 19 06 • rewe-sonsbeck@web.de

Marktplatz Feldmark 23-31 • 46483 Wesel
Tel.: 02 81 - 6 10 01 • rewe-feldmark@web.de

Bislicher Straße 22 • 46487 Wesel
Tel.: 02 81 - 7 00 59 • rewe-flueren@web.de

Michael Schmidt
Steinmetz- und Steinbildhauermeister



Neerstraße 7 • 47665 Sonsbeck
Mühlenstraße 231 • 47475 Kamp-Lintfort
Telefon (0 28 38) 91 07 27

SALON MÖNIKA

Hochstraße 79,
47665 Sonsbeck

☎ 02838-1874

Baufi - Invest

Thomas Schillians
Spezialist für Baufinanzierungen

Immobilien ✓ Finanzierungen ✓ Versicherungen ✓

Jupp-Sieben-Str. 18
47608 Geldern
Tel. (01 71) 6 00 11 99
tsc@baufi-invest.de

Heilpädagogische Praxis
Terschlüssen



Marianne Terschlüssen
Alter Rheinweg 43 • 46509 Xanten
(0 28 01) 9 02 31
marianne.terschluesen@gmx.de

Geschäftsstelle
Giesen & Wehren OHG

Xantener Straße 11
47665 Sonsbeck
Telefon 02838 91360
giesen.wehren@gs.provinzial.com

Immer da. Immer nah.

PROVINZIAL

GEMEINSAM
BESSER
HANDELN



SONSBECKER WERBEGEMEINSCHAFT e.V.

Bäckerei
Konditorei

Lebart
...in aller Munde



Deutsche Pfadfinder St. Georg e. V.
Stamm St. Maria Magdalena Sonsbeck
Herrenstraße 66
vorstand@dpsg-sonsbeck.de

Therapie- und
Gesundheitszentrum
Sonsbeck



Therapie- und
Gesundheitszentrum Sonsbeck
Parkstraße 2 • 47665 Sonsbeck
Telefon (0 28 38) 9 67 56
info@therapiezentrum-sonsbeck.de
www.therapiezentrum-sonsbeck.de

Fenster+Türen van
Heekeren



Van Heekeren GmbH
Leipziger Str. 3
47665 Sonsbeck
Telefon (0 28 38) 32 01
www.vanheekerengmbh.de

{ **tim** }

Pflege und Gesundheit

Wallstraße 11
47665 Sonsbeck
Tel.: (0 28 38) 9 16 70
info@timm-pflegedienst.de
www.timm-pflegedienst.de

Peter
Zimmermann



Facharzt für Innere- &
Allgemeinmedizin
Diabetologe
QPA Palliativmedizin

Blatehof 33 • 47665 Sonsbeck
Tel. (0 28 38) 91 08 07
praxiszimmermann@gmx.de



ZIMMEREI WEIBEL
HOLZ & MONTAGE

Leipziger Str. 34 • 47665 Sonsbeck
Telefon: (0 28 38) 7 75 43 23
info@zimmerei-weibel.de

Salon
Werthmanns



Hochstraße 4
47665 Sonsbeck
Tel.: 02838 3949
www.salon-werthmanns.de

Albers & Albers
Fliesen GmbH

Köppenfeld 36
47665 Sonsbeck
albers-fliesen@gmx.de
www.albers-fliesen.com
Albers T. (01 72) 9 89 66 18
Albers G. (01 73) 4 58 88 72



Blumen Bartmann
Fachfloristik Meisterbetrieb

Inh. Floristmeisterin Fang Tsai-Bartmann
Hochstraße 44 • 47665 Sonsbeck
Tel.: 02838 7755286 • Fax: 02838 7755287



Bürgerbus Sonsbeck

Freie Wählergemeinschaft
B.I.S.
BÜRGER IN SONSBECK

IMMER FÜR EUCH DA!

GEGR. 01.02.1999

Fraktion im Gemeinderat

karin **boßmann**
steuerberaterin

Mühlenfeld 24
47665 Sonsbeck
Fon (0 28 38) 5 22 67 22
Mail stb@karin-bossmann.de
www.karin-bossmann.de



OSTERGRÜSSE



Kinder- und Damenmode Pumuckel



Wallstraße 6 - 8
47665 Sonsbeck
Tel. (02838) 9 62 62
kindermode_sonsbeck@gembries.net

Ungewöhnliches für ungewöhnliche Leute,
Schönes zur Osterzeit



Moni's Laden
Wallstraße 5 · Tel. (02838) 16 68

SPD

Sonsbeck

Ortsverein +
Fraktion im
Gemeinderat

- Die Mitarbeiter der UZ wünschen zu Ostern Entspannung und Freude
Mitarbeiter der UZ wünschen zu Ostern Entspannung und Freude



Auch in Kevelaer Wetten achtet man auf die Hygiene und hat Handschuhe, als auch eine Schutzscheibe bei der Bäckerei Stegmann parat

Tel.: 0 28 43 / 1 69 92 85 Zeppelinstr. 12, 47623 Kevelaer
Tel. 0 28 32 / 89 89 2 22 (Gewerbegebiet SÜD)

Anhaenger-Punkt.de

Mobil: 01 52 / 24 38 99 69

Verkauf **Vermietung**

Ich koste 99,- pro Monat

Ich koste 10,- pro Tag

Caravanvermietung ab 34,- pro Tag

Neu- Vermietung von Hüpfburgen, Partyzubehör und Verkaufsanhänger - NEU

Therapie- und Gesundheitszentrum
Sonsbeck



Therapie- und Gesundheitszentrum Sonsbeck
Parkstr. 2 - 47665 Sonsbeck Tel.: 0 28 38 - 9 67 56
www.therapiezentrum-sonsbeck.de

Wir sind weiterhin für Sie da,
wenn Sie eine ärztlich verordnete, medizinisch notwendige Behandlung in den Bereichen Physiotherapie, Ergotherapie, Logopädie und Podologie benötigen.
Selbstverständlich treffen wir alle erforderlichen Hygienemaßnahmen. Darüber hinaus bitten wir unsere Patienten, beim Besuch unseres Therapiezentrums auch den Sicherheitsabstand von 1,5 m - 2 m zu anderen Personen einzuhalten und bei Erkältungs- oder Grippe-symptomen nicht zu uns zu kommen.
Zurzeit finden die Rehasportgruppen und das Fitness-training nicht statt!
Aber wer alternativ www.youtube.de/ "Annalena Manz" anklickt, kann auch zu Hause etwas für seine Fitness tun!
Krisen bewältigt man nur gemeinsam! Daher danken wir allen, die dazu beitragen und einen verständnisvollen Umgang miteinander pflegen.

Ihr Praxisteam
Neue Informationen werden auf unserer Homepage und bei facebook bekanntgegeben.

wohlich · blumig · pflanzlich

BLUMEN DE KOK

Meisterbetrieb

*Wir liefern gerne Blumenstraße aus.
Im Umkreis von 15 km. Sie können aber auch bei telefonischer Vorbestellung abholen.*

Alpener Str. 28
47665 Sonsbeck

Wir sind auch Sonntags von 10:00 - 12:00 Uhr für Sie da

Telefon (02838) 21 93
Fax (02838) 97 82 31

van Heekeren
FENSTER & TÜREN METALLBAU

Dieter van Heekeren
Sonsbeck, Alpener Str. 31
Tel. 02838/91663 u. 0160/7242531

- Wintergärten
- Insektenschutz
- Vordächer

Fliegengitter aus eigener Fertigung jetzt in allen Farben



GEMEINDEN SONSBECK UND ALPEN HABEN DEN DIGITALEN DORFPLATZ ERÖFFNET

Vor dem Hintergrund des gestiegenen Informationsbedürfnisses der Bürgerinnen und Bürger in der aktuellen Corona-Krise haben sich die Gemeinden Sonsbeck und Alpen dazu entschieden, kurzerhand den Dorfplatz ins digitale Zeitalter zu bringen. Der „Digitale Dorfplatz“ ermöglicht allen, sich über das Geschehen in den Gemeinden zu informieren, sich untereinander per Messenger zu unterhalten und gemeinsam Vorhaben zu planen und umzusetzen.

Vereine, Geschäfte, Unternehmen, Schulen und Initiativen können sich präsentieren und intern wie extern kommunizieren. Auf dem Digitalen Dorfplatz veröffentlichen Sie Neuigkeiten und Veranstaltungshinweise: Von den Vereinsnachrichten über Sonderangebote und amtliche Bekanntmachungen bis zu Nachbarschaftshilfen, Veranstaltungen und Stellenangeboten.

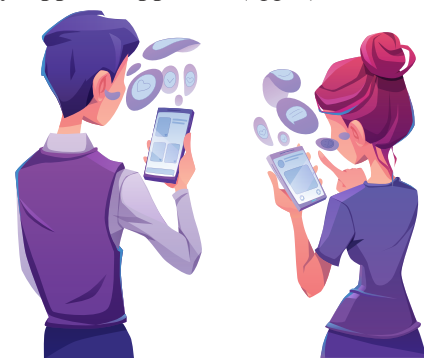
Mit den Möglichkeiten der direkten Kommunikation und der Gruppenfunktion geht die Plattform weit über den Umfang üblicher City-Apps hinaus. Für die App nutzen die Gemeinden die Software „Crossiety“ des gleichnamigen Schweizer Unternehmens. Sie funktioniert als App auf dem Smartphone und Tablet sowie im PC-Browser. Viele Vereine kommunizieren derzeit noch parallel auf verschiedenen Kanälen wie WhatsApp, E-Mail und Facebook. Dies führt oftmals dazu, dass die Übersicht und dadurch relevante Informationen verloren gehen.

Durch die vielfältigen Funktionen von Crossiety können alle Mitglieder eines Teams auf nur einer Plattform zusammengebracht und besser miteinander vernetzt werden. „Mit der Bürger-App bekommen die Bürgerinnen und Bürger unserer Gemeinde ein modernes Werkzeug,

um sich zu informieren und untereinander in Kontakt zu kommen und zu bleiben. Damit passt die App wunderbar in unsere ohnehin gut vernetzte, ländliche Struktur.“, begründet Heiko Schmidt, Bürgermeister der Gemeinde Sonsbeck. „Bei Crossiety profitieren wir von hoher Datensicherheit und einem werbefreien Geschäftsmodell. Dadurch, dass die Gemeinden die Lizenzrechte erwerben, bleibt die Anwendung für unsere Bürgerinnen und Bürger kostenfrei.“, so Bürgermeister Thomas Ahls (Alpen).

Besonderes Augenmerk richten die Gemeinden auf den sozialen Nutzen und die digitale Vernetzung. Vor allem geht es dabei um die Möglichkeiten, Unterstützung zu organisieren und über das Geschehen in den Gemeinden informiert zu bleiben.

Anmelden können sich Alpener und Sonsbecker Bürgerinnen und Bürger über den Browser ihres Computers über www.crossiety.app oder über die **Crossiety App im AppStore (Apple)** oder im **Google Play Store (Android)**.



GESUND LEBEN
GESUND BLEIBEN
NATÜRLICH HEILEN

NATURHEILPRAXIS KREBBER

Praxis für
Naturheil- und biologische Regulationsverfahren

MICHAELA KREBBER
Heilpraktikerin

KLAUS KREBBER
Heilpraktiker
Entspannungstherapeut

Therapieangebot

- Cranio-Sacrale-Osteopathie
- Bioresonanztherapie (Regulative Medizin)
- Access to Innate (Regulation Stress-Nervensystem)
- Naturheilkundliche Schmerztherapie
- Neuraltherapie / Akupunktur (Homöopathie)
- Neurodegenerative Erkrankungen -ZNS- (Alzheimer, Parkinson, MS, ALS)
- Biologische Krebstherapie (Begleitung, Nachsorge)
- Allgemeine Naturheil- und Entspannungsverfahren

von-Diest-Straße 42
47665 Sonsbeck Hamb
Telefon 02838-91629
und 776720

Für Ihre Gesundheit und Wohlbefinden

Termine nach Vereinbarung

Telefon 02838-91629 und 776720

OPTIMALER START FÜR JUNGE LEUTE.

Mit unserem Job-Starter:

- niedrige Beiträge
- Schutz bei Berufsunfähigkeit
- frühzeitiger Vermögensaufbau

Geschäftsstelle **Giesen & Wehren OHG**

Xantener Straße 11 · 47665 Sonsbeck

Telefon 02838 91360

giesen.wehren@gs.provinzial.com

Immer da. Immer nah.

FINANZIERUNG GESUCHT Baufi - Invest

Unsere Kompetenz - Ihr Erfolg

Top Konditionen für Immobilienfinanzierungen

Umfassender Marktüberblick - Angebotsvergleich

Top-Leistungen - Zinsbindungen bis zu 40 Jahren

Persönliche Beratung - Umfassender Service

Maßgeschneidertes Finanzierungskonzept

Kostenlose und unabhängige Beratung

Erstellung des Finanzierungsantrages und Unterstützung bei allen Formalitäten

Immobilien ✓ Finanzierungen ✓ Versicherungen ✓

Thomas Schillians - Spezialist für Baufinanzierungen
Jupp-Sieben-Str. 18, 47608 Geldern Tel.: 0171/6001199
Kreuzstr. 60, 46483 Wesel Tel.: 0281/16399119
tsc@bau-fi-invest.de www.bau-fi-invest.de

KLETTERN WIE DIE KLIMPANSEN

In der Klettergruppe der „Klimpansen“ des SV Sonsbeck lernen Kinder, Jugendliche und junge Erwachsene mit und ohne Behinderung das KLETTERN als verbindendes Element kennen und machen gemeinsam wichtige und intensive Erfahrungen, die der persönlichen Entwicklung jedes der Teilnehmer dienen.

Jeder der Teilnehmer ist mit seinen Stärken, Möglichkeiten und Unmöglichkeiten ein Teil der Gruppe; das Gelingen einer Aufgabe / einer Herausforderung ist nur gemeinsam möglich. Unterschiede verschwinden in hohem Maße. Durch die zwingende Zusammenarbeit in Risikosituationen bleibt Inklusion nicht nur ein Wort, sondern ist Tatsache.

Die KLIMPANSEN bekommen nun eine einmalige Chance. Durch ein europäisches Förderprogramm (Leader) könnte ein Traum wahr werden, nämlich der Bau und die Gestaltung einer eigenen Kletteranlage mit einem zentralen Kletterfels im Willy – Lemkens -Sportpark in Sonsbeck.

Dadurch könnte das gemeinsame Klettern von Menschen mit und ohne Behinderung ganz neue Möglichkeiten bekommen. Das „Projekt Kletterfels“ der Klimpansen des SV Sonsbeck nimmt immer mehr Gestalt an. Neben vielerlei Gesprächen, Kontakten und Planungen steht in erster Linie die Finanzierung der notwendigen

Eigenmittel im Mittelpunkt, so dass der Leader – Antrag in die nächste Phase gehen kann. Eine nicht unerhebliche Zahl von Personen, Initiativen und Stiftungen hat bereits ihr Unterstützung zugesagt, so dass die Realisierung dieses besonderen Projektes in greifbare Nähe rückt.

Um nun noch die fehlenden Eigenmittel durch Spenden finanzieren zu können, haben die Klimpansen eine besondere Aktion ins Leben gerufen, nämlich: „3,2,1 ... meine Kletterroute!“.

Das ist die Idee dahinter:

3,2,1 ... meine Kletterroute! – Übernehmen sie die Patenschaft für eine Kletterroute Am Kletterfels wird es ca. 40 verschiedene Kletterrouten in unterschiedlichen Schwierigkeitsgraden geben. Wir möchten die Gelegenheit bieten eine dieser Routen nach einem Firmenslogan, Gruppenmotto... zu benennen. Beispiel: Wenn der SV Sonsbeck Pate für eine Route sein möchte, würde diese Route vermutlich „Gemeinsam Stark“ heißen.

Auf der Homepage der Klimpansen (www.klimpansen.de) sind auch noch mehrere Varianten der Routenpatenschaft zu finden, wie z.B. einen Kletternachmittag zu erleben oder auch die Möglichkeit den Kletterschein des Deutschen Alpenvereins zu erlangen.

Es gibt zudem ein Onlineformular, in dem interessierte Personen sich für eine Patenschaft eintragen können.

Ansprechpartner für die Aktion: „3,2,1 ... meine Kletterroute!“ ist Norbert Quinders: Tel.: 01725729565

Projekt Kletterfels Sportverein Sonsbeck r.v.v.



**LESEN SIE DIE UZ AUCH
IM INTERNET:
UZ-NIEDERRHEIN.EU**

PhysioPERLE
Die Physiotherapie am Niederrhein

In schwierigen Zeiten braucht jeder etwas, auf das er sich freuen kann!

Wir sind für Sie da!

- Krankengymnastik
- Manuelle Lymphdrainage
- KG ZNS
- CMD-Kiefergelenkstherapie

Geschenkgutscheine

- Aromawellnessmassage 20/ 40/ 60 Min.
- Fußmassage 20 Min.
- 10er-Karte klassische Massage 20 Min.

- telefonisch bestellt
- per Überweisung bezahlt
- als Geschenk verpackt
- per Post geliefert

Tel.: 02838/ 821

physioperle-sonsbeck.de An der Stau 4, 47665 Sonsbeck

Anpassung an die Sommerzeit spart Energie und Geld HEIZUNG RICHTIG EINGESTELLT?



Kevelaer. Ende März wurden die Uhren auf die mitteleuropäische Sommerzeit umgestellt. In Zeiten von Corona war das in diesem Jahr keine große Meldung wert. Somit ist vielleicht das ein oder andere, das in „normalen Zeiten“ selbstverständlich erledigt wird, in diesem Frühjahr vergessen worden.

Die Umstellung auf die Sommerzeit ist eigentlich ein hervorragender Merker, um an die Heizung zu denken.“, sagt Nina Jordan, Klimaschutzmanagerin der Wallfahrtsstadt Kevelaer. „Wer bis jetzt vergessen hat die Zeitschaltuhr der Heizung auf die Sommerzeit umzustellen, sollte jetzt handeln, denn mit der korrekten Einstellung werden die Heiz- und Sparzeiten so angepasst, dass nur dann geheizt wird, wenn die Wärme im Haus wirklich benötigt wird.“ Und eben nicht am Abend eine Stunde zu lang. Das spart Energie und Geld. „Wenn Sie schon mal an der Heizung sind, prüfen Sie die Laufzeiten insgesamt“, rät Nina Jordan, „oftmals können individuelle

Wochenprogramme eingestellt werden. Und vielleicht kann die Anlage im Sommer auch ganz abgestellt werden.“

Diese und weitere Möglichkeiten der Heizungs-optimierung werden in der gleichnamigen Broschüre der Sanierungsinitiative ALTBAUNEU vorgestellt, die Sie im Rathaus kostenfrei erhalten. Unabhängig von der Zeitumstellung sollte jede Heizung regelmäßig professionell gewartet werden, um eine lange Lebensdauer und einen energieeffizienten Betrieb zu garantieren.

Regionale Heizungsmonteur finden Interessierte hier im Bereich „Experten finden“. Die Wallfahrtsstadt Kevelaer ist Mitglied im landesweiten Netzwerk ALTBAUNEU, das durch die EnergieAgentur.NRW koordiniert und vom NRW-Wirtschaftsministerium unterstützt wird.

Energieeffizienz und Wärmenutzung sind zentrale Themen des Netzwerks, das neben der Sanierung von Altbauten auch umfassend über die Möglichkeiten der Heizungsoptimierung informiert.

VEREIN FÜR VOGELLIEBHABER KEVELAER SPENDET AN DEN TIERPARK

Wie sieht es aus im geschlossenen Tierpark Weeze?

Seit dem 17.03.2020 ist auch der Tierpark Weeze, wie fast alle Freizeiteinrichtungen in NRW seine Pforten für die Besucher geschlossen.

Alle Tiere werden von den Mitarbeitern natürlich weiterhin versorgt, die tägliche Arbeit geht für das Team ganz normal weiter. Futterspenden dürfen gerne weiterhin im Tierpark abgegeben werden. An der Einfahrt zum Schloss Hertefeld steht hierfür extra eine grüne Tonne bereit.

Wer den Tierpark weiterhin unterstützen möchte, kann beispielsweise eine Patenschaft übernehmen oder auch den Tierpark mit einem Einkauf über Amazon Smile unterstützen. Mehr Informationen hierzu sind auf der

Internetseite des Tierpark zu finden.

Aber auch über finanzielle Spenden wie der vom Verein für Vogelliebhaber Kevelaer und Umgebung e.V. freuen wir uns natürlich immer sehr. Der Verein hat dem Tierpark eine Summe von 2.000 € für ein Artenschutzprojekt für Vögel gespendet. Geplant ist die Errichtung eines Schwalbenturms für verschiedene heimische Schwalbenarten. Die Scheckübergabe erfolgt durch den 1. Vorsitzenden Frank Mülders und den 2. Vorsitzenden Dirk Heystermann am 16.03.2020.

Bildunterschrift:

Von Links: Frank Mülders, 1. Vorsitzende Verein für Vogelliebhaber Kevelaer u.U. e.V., Tierparkleiterin Marie-Christine Kuypers,

Dirk Heystermann, 2. Vorsitzender Verein für Vogelliebhaber Kevelaer u.U. e.V.



TAG UND NACHT: Fon: 0 28 38 | 33 41 • Mobil: 01 72 | 26 90 821

- Individuelle Beratung
- Erd-, Feuer- und Seebestattungen
- Erledigung aller Bestattungsangelegenheiten und Formalitäten
- Trauerdrucksachen aus eigener Druckerei
- Bestattungsvorsorge

Ihr kompetenter
Ansprechpartner in allen
Bestattungsangelegenheiten.



BESTATTUNGEN
Peters

BEERDIGUNGSMUSEUM IN SONSBECK SEIT 1902

Hochstraße 52 • 47665 Sonsbeck • Fax: 0 28 38 | 96 882
Mail: kontakt@bestattungen-peters.info | www.bestattungen-peters.info



WOHNMOBIL-CENTER
Am Wasserturm

Wir kaufen Wohnmobile + Wohnwagen

(03944) 3 61 60

www.wm-aw.de

Wohnmobilcenter Am Wasserturm

MODEPRÄSENTATION „TARA & TRIXI“ VERSCHOBEN

In der „Corona-Krisenzeit“ hat es viele Unternehmen und Einzelhändler getroffen. So auch die „Glitzerwelt“ in Xanten, die eine eigene Modekollektion für „Mädchen von 6–99 Jahre“ am 28.03.2020 vorstellen wollte. Auch hier hat „Corona“ zugeschlagen und der Inhaberin Rebecca Schlieff einen Strich durch die Rechnung gemacht.

„Es war schon alles geplant und vorbereitet“, so Rebecca Schlieff, Inhaberin der „Glitzerwelt“ in Xanten. Der Traum der Präsentation des neuen xantener Labels „Tara & Trixi“ ist bis auf Weiteres verschoben. Mit „Tara & Trixi“ hat sich Rebecca Schlieff einen kleinen Traum verwirklicht; eine eigene Kollektion für Mädchen und Frauen. Das Design besticht durch ausgefallene Motive, die u.a. von der Illustratorin Erna Stein (Xanten) speziell für das Label kreierte wurden. Ein kleines Mädchen (Tara) und ihre schwarze Katze (Trixi) sind nicht nur Namensgeber des Labels, sondern auch Motive der verschiedenen Textilien und Accessoires, die nun mit ihrer Präsentation nun warten müssen.



Mailen
Sie
uns
Ihren
Presstext
unter...

info@medienhaus-niederrhein.eu

CORONA HOTLINE



Die Hotline der Stadt Xanten zum Thema Coronavirus bleibt auch weiterhin unter der bekannten
Tel.: 02801/772-1500

von montags bis donnerstags
zwischen 8 und 16 Uhr sowie
freitags zwischen 8 und 12 Uhr
erreichbar.

WEITERE TERMINE FALLEN IN XANTEN AUS

Sitzung des Bürgerforums und Xantener BürgerGESPRÄCH Salzbergbau entfallen

Aufgrund der aktuellen Lage rund um die Ausbreitung des Corona-Virus-SARS-CoV2 wird die nach dem Sitzungskalender vorgesehene Sitzung des Bürgerforums am Dienstag, 28.04.2020, 18:00 Uhr im Sitzungssaal des Rathauses der Stadt Xanten, Karthaus 2, 46509 Xanten abgesagt und auf einen späteren Zeitpunkt verschoben.

Ebenfalls muss das Xantener BürgerGESPRÄCH Salzbergbau am 19.05.2020 abgesagt werden. Grundsätzlich ist es seitens der Stadtverwaltung Xanten beabsichtigt, die Veranstaltung zu einem späteren Zeitpunkt nachzuholen. Seitens der Stadtverwaltung Xanten wird erneut darauf hingewiesen, dass auch weitere öffentliche Veranstaltungen situationsbedingt im Einzelfall abgesagt werden können.

Stadt Xanten hat Jobbörse für Betriebe eingerichtet

Aufgrund der derzeitigen Maßnahmen haben nur noch wenige Betriebe geöffnet. Die Belastung für das eingesetzte Personal ist hoch und es wird oftmals zusätzliches Personal für anfallende Arbeiten benötigt.

Um die Unternehmen am Standort Xanten zu unterstützen richtet die Stadt Xanten auf der städtischen Internetseite eine Jobbörse für Aushilfstätigkeiten ein. Betriebe, die Mitarbeiter benötigen, können diesen Bedarf an die Wirtschaftsförderung melden. Die Angebote werden auf der städtischen Internetseite veröffentlicht. Jobsuchende und Bürger, die die Betriebe unterstützen möchten, haben so die Möglichkeit, Angebote im näheren Wohnumfeld zu finden.

Betriebe, die derzeit Personal für Aushilfstätigkeiten benötigen, schicken eine kurze Stellenbeschreibung und ihre **Kontaktdaten** per E-Mail an: wirtschaft@xanten.de

Änderung der Regelungen für Campingplätze

Die Auslegung der Corona-Schutz-Verordnung des Landes NRW und die ganz überwiegend einheitliche Vorgehensweise im Kreis Wesel macht die folgenden Änderungen erforderlich:

Das Betreten und die Übernachtung auf sämtlichen Campingplätzen im Stadtgebiet ist künftig nur noch demjenigen erlaubt, der seinen Erstwohnsitz auf dem Campingplatz gemeldet hat. Alle anderen Gäste haben den Campingplatz bis zum 02.04.2020, 18.00 Uhr zu räumen, da es sich hierbei immer um touristische Zwecke handelt.

Das Ordnungsamt wird die Einhaltung dieser Regelung noch vor dem Wochenende kontrollieren.

RUND UMS AUTO



UNTERSTÜTZUNG FÜR UNTERNEHMEN IN

WIRTSCHAFTLICHER SCHIEFLAGE

Die Corona-Pandemie setzt die Wirtschaft unter Druck und bringt Unternehmen in Schieflagen. Bürgermeister Heiko Schmidt: „Ich habe Verständnis für die Sorgen, die Wirtschaft, Einzelhandel und Gastronomie angesichts der zu erwartenden Umsatzeinbußen plagen.“ Betroffenen Unternehmen wird - auch seitens der lokalen Industrie- und Handelskammern - empfohlen, sich mit ihren derzeitigen Steuerberatern in Verbindung zu setzen und die sich steuerverfahrensrechtlich anbietenden Sofortmaßnahmen zügig zu beantragen, um Liquiditätsengpässen vorzubeugen bzw. diese abzumildern. „Dabei werden wir in unserem Haus in begründeten Fällen auch den Erlass von Säumniszuschlägen oder den vorübergehenden Ver-

zicht auf Vollstreckungsmaßnahmen wohlwollend prüfen“, so Schmidt.

Einkommen- bzw.

Körperschaftsteuer:

Anträge auf Herabsetzung von Vorauszahlungen auf die Einkommen- bzw. Körperschaftsteuer oder Stundung fälliger Steuerzahlungen sind beim zuständigen Finanzamt zu stellen.

Gewerbsteuer:

Formlose Anträge auf Herabsetzung von Vorauszahlungen auf die Gewerbebesteuer oder Stundung fälliger Steuerzahlungen sind bei der Gemeinde Sonsbeck zu stellen.

Auskünfte erteilt:
02838/36-122

Autohaus Pimingstorfer RENAULT-VERTRAGSHÄNDLER



Marienbaumer Str. 65 • 47665 Sonsbeck-Labbeck
Tel.: (02801) 28 10 • Fax: (02801) 35 99
Mobil: (0151) 11 51 82 81 • E-Mail: renauld-labbeck@gmx.de



EVERS+SEITZ AUTOMOBILE GMBH

Hochstraße 147
47665 Sonsbeck

Tel.: 02838 - 776750
www.evers-seitz.go1a.de

Kfz-Meisterbetrieb
Finanzierung & Leasing
Verkauf von EU-Neuwagen
& Gebrauchtwagen
Partnerwerkstatt diverser
Versicherungen



Die KljB hatte am 7.3 die alljährliche Schrottsammlung durchgeführt !

UZ Unsere Zeitung

Bedruckte Tasse
(mit Ihrem Logo oder Fot0)

Tel. (02832) 9 25 00 64

6,-

Ford JanBen
...MIT HERZ UND VERSTAND!

Autohaus Stefan JanBen
Gelderner Str. 1 47665 Sonsbeck
(0 28 38) 9 16 96 www.ford-janssen.de

FORD CARSHARING
Transit

Renovierung geplant?
Auto zu klein für Einkauf
im Baumarkt?

Wir beraten Sie und sind weiterhin für unsere Kunden da.

**Bleiben Sie gesund
und uns weiterhin treu!**

Wünscht das gesamte Team.



**Autoservice
Sonsbeck**

KFZ-Meisterbetrieb Willi Voß



Willi Voß • Stettiner Str. 22 • 47665 Sonsbeck • Tel.: (02838) 12 30
www.autoservice-sonsbeck.de • autoservice.sonsbeck@gmail.com

Buch aus Kervenheim

Eine Mammutaufgabe konnte nach fast 40 Jahren 2019 erfolgreich abgeschlossen werden.

Fast 40 Jahre nachdem die erste größere Fundstelle Kervenheimer Irdenware entdeckt wurde sind die Ergebnisse der Fundbearbeiter in einem Buch mit dem Titel: „Das Kervenheimer Potthaus, die Töpferfamilien und ihre Erzeugnisse“ Niederrheinische Töpferkunst im späten 17. und 18. Jahrhundert von vier Autoren zusammengefasst worden.

Dieser langwierigen Aufgabe, die bisherigen unterschiedlichen Erkenntnisse interessierter Kervenheimer Bürger und Fundbearbeiter in einem Buch zusammenzufassen, stellte sich eine kleine Arbeitsgruppe engagierter Keramikfreunde. Es wurden zunächst alle vorausgegangenen Informationen und mehr als 160 offenen Fragen sowie die eigenen Erkenntnisse zusammengetragen. Diese selbstgestellte Aufgabe wurde mit der Zeit immer schwieriger. Nach den ersten Veröffentlichungen im Jahr 1988 von Joachim Naumann und

Stefan Frankewitz wurden die gefundenen und restaurierten Scherben in Ausstellungen und Museen präsentiert und in Katalogen beschrieben. Im neuen Buch werden die in den Abwurfgruben der Töpferfamilien gefundenen Scherben ohne den Filter einer „ästhetischen Auslese“ dokumentiert. Dabei wurde bei den restaurierten Schüsseln und Tellern so manches Prunkstück entdeckt. Auf 169 Seiten mit über 240 Abbildungen wird ein Querschnitt der in Kervenheim produzierten und gefundenen Töpfereierzeugnisse dokumentiert und beschrieben. Hierfür wurden über 500 Keramikteile aus verschiedenen Sammlungen und von keramikinteressierten Besitzern fotografiert und soweit es möglich war wurde die produzierte „Alltagsware“ aus kunsthistorischer Sicht beschrieben und nach einigen wissenschaftlichen Fragestellungen ausgewertet.

Desweiteren werden in dem 2019 veröffentlichten Buch die Familienhistorien anhand der ausgewerteten Kirchenbücher und Steuerlisten sowie die Potthausgeschichte beschrie-

ben. Dabei sind die Autoren auf bemerkenswerte und tragische Sachverhalte gestoßen.

Für das große Vertrauen der örtlichen und überörtlichen Kervenheimer Keramikliebhaber, die uns ihre Fundstücke für unsere Auswertungen zur Verfügung gestellt haben, möchten wir uns genauso bedanken wie für die Unterstützungen in den verschiedenen Archiven und beim Landschaftsverband Rheinland. Ein besonderer Dank geht an den Förderverein „Potthaus Kervenheim e.V.“, denn durch eine finanzielle Unterstützung wurde die Buchherstellung und Präsentation erst ermöglicht.

Das Buch fand in der ersten Auflage bereits Interessenten über den Niederrhein hinaus auch in den Niederlanden, England, Schottland, Schweden, Schweiz und Norwegen.

Für 17 € ist das Buch in Geldern erhältlich: bei Bücher Keuck GmbH, Issumer Str. 15-17 (info@keuck.de) sowie bei Ludger Derrix, Der Bücherkoffer, Issumer Str. 63, (buecherkoffer@t-online.de) und in der Geschäftsstelle des Historischen Vereins für Geldern u.U. e.V., Hartstr. 6.

Verheiden siegte beim CDU-Skatturnier!

839 Punkte waren erforderlich, um als Sieger beim Skatturnier der CDU Sonsbeck gefeiert zu werden. Werner Verheiden aus Xanten erreichte dieses Ergebnis beim traditionellen Wettbewerb, den die

CDU seit mehreren Jahrzehnten ausrichtet. Auf dem Foto der Siegerehrung v.l.n.r.: Hans-Joachim Hülsen, Turniersieger Werner Verheiden, Henk de Kok, Gerd Reinders, Fraktionsvorsitzender Josef Elsemann und Hans Tellegen.



LANDRAT WOLFGANG SPREEN DRÄNGT AUF NACHBESSERUNG DER STAATLICHEN UNTERSTÜTZUNGS-ANGEBOTE FÜR DIE WIRTSCHAFT

Kreis Kleve – Immer mehr mittelständischen Unternehmen auch aus dem Kreis Kleve reichen die bisherigen staatlichen Hilfen in der Corona-Krise nicht aus. „Wir sind Bund und Land sehr dankbar dafür, dass sie der Wirtschaft schnelle und umfängliche Unterstützung angeboten haben. Diese Hilfen müssen aber ausgeweitet und nachgebessert werden“, stellt Landrat Wolfgang Spreen fest.

„Die Haftungsfreistellung für Kredite muss auf 100 Prozent ausgeweitet werden, weil sonst zu viele Betriebe durch das Raster fallen. Es muss auch Unternehmen mit einem schwächeren Rating geholfen werden, wenn ihr Kreditinstitut eine positive Fortführungsprognose bestätigt.“

Die Kreditlaufzeiten müssen deutlich verlängert und zu Beginn fünf oder mehr tilgungsfreie Jahre eingeräumt werden. Für Kleinunternehmer und Angehörige der Freien Berufe sollte die Höhe der nicht rückzahlbaren Zuschüsse noch deutlich aufgestockt werden, weil die

Normalisierung des Wirtschaftslebens viel Zeit benötigen wird und dies eine unmittelbare Folge der staatlichen Intervention ist.

Deshalb sollte hier auch ein gesamtgesellschaftlicher Lastenausgleich erfolgen. Die betroffenen Unternehmen sind auf die Solidarität aller angewiesen. Betriebe, die jetzt schließen, stehen künftig nicht mehr als Arbeitgeber und Gewerbesteuerzahler zur Verfügung. Eine weitere Folge wären beispielsweise Leerstände in Innenstädten, die niemand wollen kann. Um dies zu verhindern, bitte ich die Verantwortlichen nachdrücklich um Nachbesserung der staatlichen Unterstützungsan-



NATÜRLICHER GESUNDHEITSTIPP AUSGEGLICHENE PSYCHE HILFT GEGEN DAS ANGSTVIRUS

Das Coronavirus breitet sich auch in Deutschland immer weiter aus. Experten sagen, dass der Höhepunkt noch nicht erreicht ist. Neben den bereits angeordneten Maßnahmen - Hände oft waschen, Abstand halten, das Haus möglichst nicht zu verlassen - stellt sich die Frage, was man neben der strikten und konsequenten Umsetzung noch persönlich tun kann, um den Eigenschutz gegen Krankheitserreger wie Viren und Bakterien zu verstärken.

Unsere körpereigene Immunabwehr ist nämlich keine unveränderliche Größe, sondern ihre Funktionalität und Leistungsfähigkeit wird auch durch unseren Lebensstil und unsere Lebenshaltung beeinflusst. Naturheilkundliche Therapieverfahren leisten einen wertvollen Beitrag zum Erhalt und Aufbau eines abwehrbereiten Immunsystems.

Hierzu gehören auch Maßnahmen, welche helfen, die psychischen und emotionalen Herausforderungen einer länger anhaltenden und kräftezehrenden Ausnahme-situation zu bestehen. Gerade in der Corona-Epidemie sind viele Menschen durch Angst vor Ansteckung und aufgrund der eigenen wirtschaftlichen Situation von Ängsten und Sorgen geplagt. Es ist wichtig zu wissen, dass diese wahrgenommene Haltung das eigene Immunsystem drastisch schwächen kann. Erhöhter innerer negativer Stress, vermehrte Ängste können einher gehen mit starker psychischer Belastung. Angst lähmt, macht uns starr und hilflos. Je intensiver und länger wir uns in den Gefühlen und Gedanken einer Angst wälzen, desto stärker verändert sich unsere wahrgenommene Lebensrealität und kann unser Immunsystem herunterfahren. Was

kann man also tun in Zeiten von Ausgangsbeschränkungen, Homeoffice, Kinder, welche Zuhause betreut werden müssen, soziale Kontakte, welche wegfallen - trotzdem ruhig und gelassen zu bleiben und sich vor allem nicht



von Ängsten und Panik überrollen zu lassen ?

Eine gute Selbstfürsorge und ein achtsamer angstlösender Umgang mit sich selbst beginnt mit ausreichend gesundem Schlaf, gesundem Essen, Bewegung in der Natur und Entspannungsritualen, welche regelmäßig nach Bedarf zur Anwendung kommen sollten. Eingefügt in eine klare und sich wiederholende Tagesstruktur wäre hier z.B. empfehlenswert die Progressive Muskelentspannung, Autogenes Training, Atemtherapie, Yoga, QiGong und Meditation, sowie weitere angstlösende Entspannungsverfahren. Bei besonders stark belastenden Angstgedanken hat sich als The-

rapieverfahren die „Medizinische Heilhypnose“ bewährt. Aber auch ein entspannendes Wannenbad kann manchmal ein wahres Wunder bewirken. Darüber hinaus ist eine „Gedanken- und Gesprächshygiene“ wichtig - nicht ständig über die Coronakrise nachdenken und sprechen, sondern über die kleinen positiven Dinge und Freuden des Alltags, denn trotz aller Einschränkungen läuft unser Leben ja auch weiter. Bleiben Sie in Kontakt (Telefon, Skype etc.) mit Menschen, welche Ihnen gut tun und stabilisierend auf Sie wirken. Auch in herausfordernden Zeiten darf man lachen oder sich ablenken. Lesen Sie lustige Bücher, schauen Sie lustige Filme, tauschen Sie Scherze und Witze aus. Fakten können helfen, Ängste einzudämmen, zu viele Informationen aus diversen Quellen verunsichern jedoch oft. Daher gilt - nur wenige seriöse Informationsquellen nutzen und in der übrigen Zeit sich den positiv ausgerichteten Freizeitbeschäftigungen widmen (Hobbys wie z.B. Lesen, Wandern etc.) und kommen Sie dabei zur Ruhe.

Achten Sie auf eine gute Lebensbalance zwischen Arbeit, Ruhepausen, Sinnvollem, Sozialem (Hilfe anbieten) und körperlich-geistig-emotionaler Selbstpflege. Besinnen Sie sich auf ihre Stärken und erinnern Sie sich an positive Erfahrungen in ihrem bisherigen Leben, alle Erfolge und auch Probleme, die Sie bereits gelöst und überwunden haben. Damit stärken Sie ihr Immunsystem nachhaltig und schaffen auch innere Ressourcen, die helfen, die jetzige Situation gut durchzustehen
Naturheilpraxis Krebber

**FREIBERUFLICHER JOURNALIST FÜR XANTEN UND ALPEN GESUCHT,
UNSERE ZEITUNG,
KONTAKT 0152/ 02039113, WIR LIEFERN IM ERSCHEINUNGSGEBIET AUS,
ODER VERSENDEN FÜR SIE
www.medienhaus-niederrhein.eu**

Wir beraten Sie

bei der Gestaltung und dem Druck Ihrer Werbung

Tassen

Wir sind immer für Sie da!



MEDIENHAUS NIEDERRHEIN

Bahnstr. 22

47623 Kevelaer

Tel.: (02832) 9 25 82 01

Email: info@medienhaus-niederrhein.eu

Web: www.medienhaus-niederrhein.eu

Plakate

Aufkleber

Falzflyer

Prospekte

Broschüren

WhatsApp 0152/02039113

Wir liefern aus oder versenden

{timm}
Pflege und Gesundheit

HIER SIND
SIE **ZUHAUSE**

Unsere Beratungszeiten: Büro Sonsbeck, Wallstraße 11
Dienstag und Donnerstag von 10.00 Uhr bis 12.00 Uhr

TIMM GmbH & Co. KG
Pflege und Gesundheit
Sonsbecker Str. 57 · 46509 Xanten
Tel.: (02801) 9 88 96 20
Fax: (02801) 9 88 96 216
info@timm-pflegedienst.de
www.timm-pflegedienst.de

Beratungsbüros:

Wallstraße 11 · 47665 Sonsbeck · Tel.: (02838) 9 16 70
Kreuzstraße 19 · 46483 Wesel · Tel.: (0281) 4 75 74 90

WIR SIND 24 STUNDEN FÜR SIE ERREICHBAR

